

UIMM

PÔLE FORMATION
Grand Ouest Normandie

LA FABRIQUE
DE L'AVENIR

Formation Modulaire

AUTOCAD 2D initial



Caen

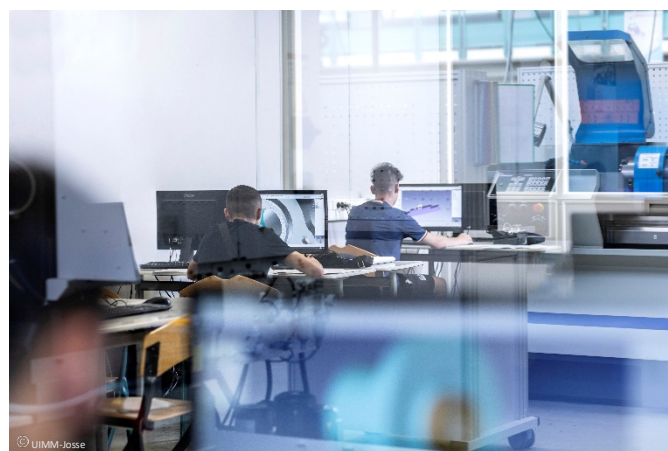


Attestation de fin de
formation

Bureautique, Informatique industrielle

Prérequis

Maîtrise de l'environnement PC.
Notions de dessins techniques.



Objectifs de la formation

A l'issue de la formation, les
stagiaires seront capables de :

- Réaliser un plan 2D, mécanique ou architectural, en élaborant une stratégie de dessin en fonction des outils mis à disposition par AutoCAD
- Adapter ces travaux pour les exporter en fichier ou vers un traceur



5 jours (35 heures)



5 jours en continu
ou en discontinu

Présentation

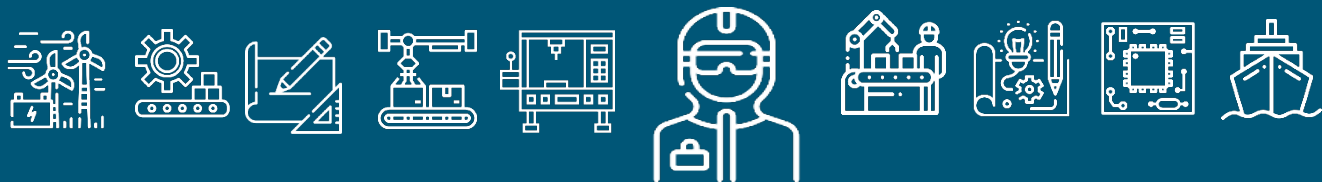
AutoCAD est le logiciel de Dessin et Conception Assistés par Ordinateur de référence et représente 70 à 80% du marché de la D.A.O.

Pôle formation
Grand Ouest Normandie
02.31.46.77.11

entreprises@fibn.fr
www.formation-industries-bn.fr

AFPI certifiée





Modalités pédagogiques

Méthodes pédagogiques :

- Apports théoriques et pratiques lors des modules de formation. Démarche de co-développement via des cas pratiques et mises en situation. Plan de progrès individuel.

Moyens pédagogiques :

- Supports pédagogiques classiques et numériques.
- Accès à une plateforme d'e-learning.

Public :

- Ouvert à tous.

Date :

- Consulter le calendrier.

Nombre de stagiaires :

- De 4 à 8 personnes.

Tarif et financement

Devis sur demande.

Contacts



CALVADOS : 02.31.46.77.11
Bretteville-sur-Odon – Caen –
Vire Normandie



MANCHE : 02.33.54.55.06
Cherbourg-en-Cotentin



ORNE : 02.33.65.37.64
Damigny/Alençon – Pointel

Établissements handi-accueillants

Programme

Présentation d'AutoCAD et de l'environnement

L'espace de Dessin :

- Exercices de manipulation et de familiarisation
- Réalisation de petits éléments architecturaux ou de pièces mécaniques
- Outils de Modification et l'Élaboration de stratégie de dessin
- Modification de petits éléments architecturaux ou de pièces mécaniques
- Les Calques, Hachures, Textes, Cotes, Annotations, Gabarit
- Réalisation d'un plan d'implantation d'une maison ainsi que de son rez de chaussée

Les réseaux :

- Réalisation de 4 dessins exploitants ces différents réseaux

Blocs et Bibliothèques :

- Création des éléments récurrents de la maison (portes, double portes, ...)
- Les références externes et Systèmes de coordonnées

Exportation, impression :

- Mise en page des plans réalisés dans les étapes précédentes avec cartouches

Nos domaines de formation

- Qualité, Sécurité, Environnement
- Techniques industrielles, Maintenance
- Usinage, Outillage
- Organisation & performance industrielle
- Management, Ressources Humaines
- Chaudronnerie, Tuyauterie, Soudure
- Formations réglementaires
- Bureautique, Informatique industrielle