

UIMM

PÔLE FORMATION
Grand Ouest Normandie

LA FABRIQUE
DE L'AVENIR

Formation Modulaire

Electrotechnique niveau 2 - Maintenance des équipements électromécaniques



Caen, Damigny/Alençon,
Vire Normandie, Pointel



Attestation de fin de
formation

Techniques industrielles - Maintenance

Prérequis

Connaître les bases en électricité, les lois et grandeurs. Maîtriser les composants de base en électrotechnique. Avoir des connaissances de base en automatisme.

Objectifs de la formation

A l'issue de la formation, les stagiaires seront capables de :

- Maîtriser les lois fondamentales en électricité.
- Connaître et identifier les différents appareillages électriques.
- Utiliser le vocabulaire et le langage technique de l'électricien.
- Réaliser des câblages simples en respectant la normalisation en vigueur



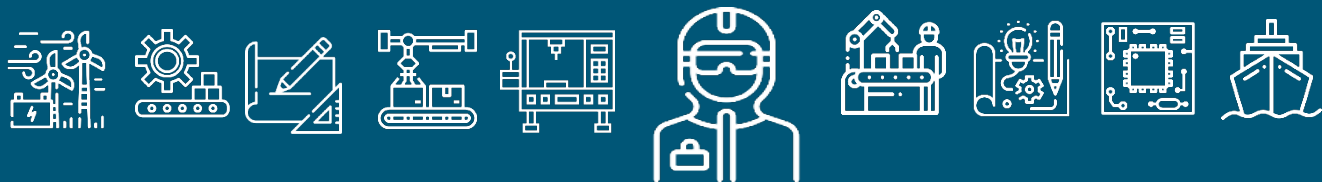
5 jours (35 heures)



5 jours en continu
ou en discontinu

Présentation

L'agent et le technicien de maintenance assure la maintenance électrique des armoires électriques. Le personnel sera chargé de mettre en œuvre, maintenir et dépanner des systèmes électromécaniques avec commande par automate programmable.



Modalités pédagogiques

Méthodes pédagogiques :

- Formation en présentiel avec alternance d'apports théoriques et de mises en situations pratiques pour ancrer les apprentissages.

Moyens pédagogiques :

- Supports pédagogiques classiques et numériques.
- Accès à une plateforme d'e-learning.

Public :

- Ouvert à tous.

Date :

- Consulter le calendrier.

Nombre de stagiaires :

- Entre 4 et 8 personnes.

Tarif et financement

Devis sur demande.

Contacts



CALVADOS : 02.31.46.77.11
Bretteville-sur-Odon – Caen –
Vire Normandie



MANCHE : 02.33.54.55.06
Cherbourg-en-Cotentin



ORNE : 02.33.65.37.64
Damigny/Alençon – Pointel

Établissements handi-accueillants

Programme

- Découpage fonctionnel d'un équipement électromécanique automatisé
- Appareils de mesure : Rappel sur la manipulation (TP) et règles d'utilisation
- Rappels sur les systèmes de protection, symbolisation, rôle
- Rappels sur les différents capteurs électriques et câblage
- Logique de commande par automate industriel
- Lecture de schémas industriels
- La maintenance et méthodologie de dépannage en situation

Nos domaines de formation

- Qualité, Sécurité, Environnement
- Techniques industrielles, Maintenance
- Usinage, Outillage
- Organisation & performance industrielle
- Management, Ressources Humaines
- Chaudronnerie, Tuyauterie, Soudure
- Formations réglementaires
- Bureautique, Informatique industrielle