

UIMM

PÔLE FORMATION
Grand Ouest Normandie

LA FABRIQUE
DE L'AVENIR

Formation Modulaire

Initiation au procédé de soudage TIG aluminium



Caen, Cherbourg, Pointel



Attestation de fin de
formation

Prérequis

Agent de maîtrise, technicien d'atelier,
personnel de production.

Bonne acuité visuelle et être dans un
environnement de production industrielle.

Objectifs de la formation

A l'issue de la formation, les
stagiaires seront capables de :

- Maîtriser les bases de technologie des différents procédés
- Maîtriser les bases pratiques des procédés de soudage des aluminiums
- Effectuer, dans des conditions de qualité, de sécurité et de productivité acceptables pour l'entreprise des soudures conformes :
 - Aux normes en vigueur
 - Aux moyens du procédé TIG (Tungstène inerte gaz)

Chaudronnerie, Tuyauterie, Soudure



5 jours (35 heures)



5 jours en continu
ou en discontinu

Présentation

Réalisation de cordons de soudure sur différents types de joints : Angle intérieur, extérieur, recouvrement bout à bout.

Pôle formation

Grand Ouest Normandie

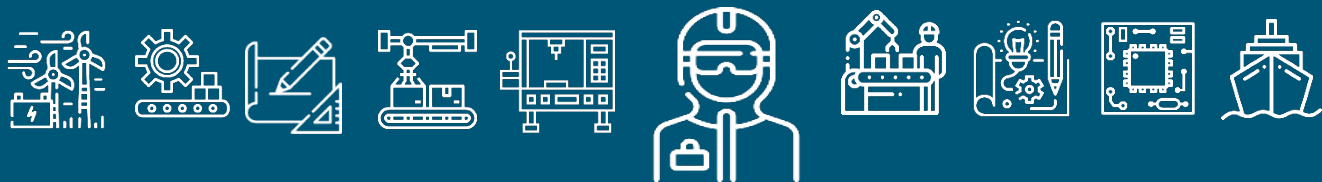
02.31.46.77.11

entreprises@fibn.fr

www.formation-industries-bn.fr

AFPI certifiée





Modalités pédagogiques

Méthodes pédagogiques :

- Formation en présentiel avec alternance d'apports théoriques et de mises en situations pratiques pour ancrer les apprentissages.

Moyens pédagogiques :

- Supports pédagogiques classiques et numériques.
- Accès à une plateforme d'e-learning.

Public :

- Ouvert à tous.

Date :

- Consulter le calendrier.

Nombre de stagiaires :

- Entre 4 et 8 personnes.

Tarif et financement

Devis sur demande.

Contacts



CALVADOS : 02.31.46.77.11
Bretteville-sur-Odon – Caen –
Vire Normandie



MANCHE : 02.33.54.55.06
Cherbourg-en-Cotentin



ORNE : 02.33.65.37.64
Damigny/Alençon – Pointel

Établissements handi-accueillants

Programme

Technologie du procédé :

- Connaître la technologie générale du procédé et sa mise en œuvre
- Être capable de choisir les matériaux d'apport (nuances, diamètre)
- Être capable de choisir les gaz de protection
- Être capable de préparer les pièces à souder (nettoyer, chanfreiner, accoster, pointer, meuler)
- Être capable d'organiser et d'entretenir leur poste de travail
- Être capable d'exécuter des cordons de soudures (sur des tôles et tubes fixes de tous diamètres et toutes épaisseurs ainsi qu'en angle FW)
- Être capable d'effectuer des contrôles simples (contrôler les pièces avant de souder; lire, interpréter et éliminer les surépaisseurs; effectuer le contrôle des soudures)

Exercices d'entraînement sur la pénétration

Nos domaines de formation

- Qualité, Sécurité, Environnement
- Techniques industrielles, Maintenance
- Usinage, Outillage
- Organisation & performance industrielle
- Management, Ressources Humaines
- Chaudronnerie, Tuyauterie, Soudure
- Formations réglementaires
- Bureautique, Informatique industrielle

Retrouvez toutes nos formations sur :
www.formation-industries-bn.fr

