

# Formation Modulaire

# Initiation fraisage conventionnel

Usinage, Outillage

 Caen, Cherbourg, Damigny/Alençon

 Attestation de fin de formation

## Prérequis

Toute personne souhaitant se professionnaliser en fraisage conventionnel. Avoir des connaissances en lecture de plan. Maitriser les calculs de base.

## Objectifs de la formation

A l'issue de la formation, les stagiaires seront capables de :

- Décoder et analyser un plan de définition d'une pièce avant usinage
- De définir les étapes d'usinage
- Choisir les outils et les outillages nécessaires à la réalisation de la pièce
- Manipuler en toute autonomie une fraiseuse en respectant les normes de sécurité
- Choisir les moyens de contrôle et interpréter les résultats



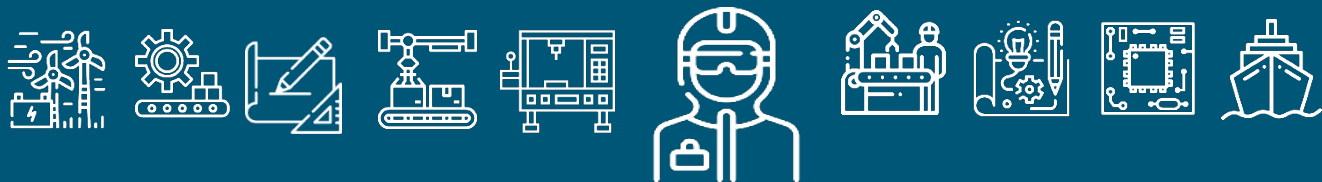
 10 jours (70 heures)

 10 jours en continu ou en discontinu

## Présentation

Le fraisage est un procédé de fabrication par enlèvement de matière qui résulte de la combinaison de deux mouvements : la rotation de l'outil de coupe et l'avancée de la pièce. Le fraisage est réalisé par une machine-outil, la fraiseuse qui est particulièrement adaptée à l'usinage de pièces prismatiques.





## Modalités pédagogiques

### Méthodes pédagogiques :

- Formation en présentiel avec alternance d'apports théoriques et de mises en situations pratiques pour ancrer les apprentissages.

### Moyens pédagogiques :

- Supports pédagogiques classiques et numériques.
- Accès à une plateforme d'e-learning.

### Public :

- Ouvert à tous.

### Date :

- Consulter le calendrier.

### Nombre de stagiaires :

- Entre 4 et 8 personnes.

## Tarif et financement

Devis sur demande.

## Contacts



**CALVADOS : 02.31.46.77.11**  
Bretteville-sur-Odon – Caen –  
Vire Normandie



**MANCHE : 02.33.54.55.06**  
Cherbourg-en-Cotentin



**ORNE : 02.33.65.37.64**  
Damigny/Alençon – Pointel

## Établissements handi-accueillants

## Programme

- La connaissance de la fraiseuse (caractéristiques, les axes, les déplacements, le rattrapage des jeux)
- La sécurité : la prévention des risques professionnels,
- L'orientation de la broche, le réglage du porte pièce,
- La désignation des outils et outillages : caractéristiques, les différents types de fraises
- Les conditions de coupe ( $V_c$ ,  $V_f$ ,  $N$ )
- Les calculs d'atelier liés à l'usinage,
- Les opérations courantes rencontrées en fraisage :
- La mise en position des pièces (ablocage),
- La réalisation pratique de pièces nécessitant un usinage délicat,
- Utilisation des accessoires : diviseur, tête à aléser
- Le traçage sur marbre, utilisation d'accessoires : vé, trusquin, équerre, pointeau, etc...

## Nos domaines de formation

- Qualité, Sécurité, Environnement
- Techniques industrielles, Maintenance
- Usinage, Outillage
- Organisation & performance industrielle
- Management, Ressources Humaines
- Chaudronnerie, Tuyauterie, Soudure
- Formations réglementaires
- Bureautique, Informatique industrielle